



FOTOALBUM

„Neztrácejte naději a věřit, že bude líp.“

Marie (Máňa) Hučíková- Klesová

Narodila se 13. září roku 1924 v Kucínech, okres Přeštice.

*Maminka
Marie
Klesová*



*Tatínek
František
Klesa*



Rodná ves Kucíny, okres Přeštice

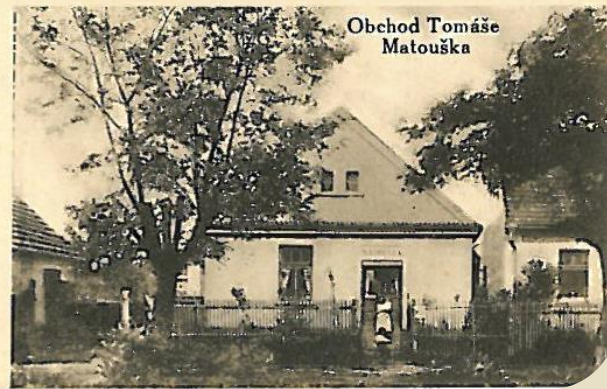
KUCÍNY. - Celkový pohled.



Náves



Obchod Tomáše Matouška



Rodinná fotografie z roku 1920. Máni babička a
dědeček s dcerami. Foceno v Kucínech.



Vzdělání

*Máňa
rok 1932*



Ve vesnici, kde se narodila, byla škola pouze od 1. do 5. třídy. Poté chodila v okresním městě Přeštice do měšťanské školy. Vyučila se švadlenou.





*Rok
1936
12 let*



V roce 1936 u prvního svatého přijímání*.

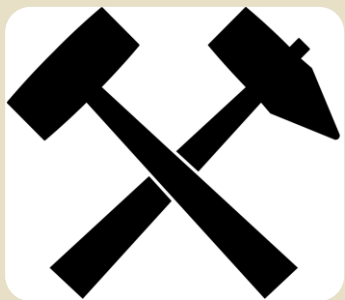
Vánoce u příbuzných v Plzni.

**Část mše, při které se přijímá posvěcený chléb a víno.*

Vznik Protektorátu Čechy a Morava

Protektorát Čechy a Morava byla část československého území od 16. března 1939 do 8. května 1945 okupovaná nacistickým Německem.





Totální nasazení

Totální nasazení byly nucené práce, kterým se podrobili v době nacistického Německa obyvatelé okupovaných zemí. Lidé byli většinou nedobrovolně dopraveni do Třetí říše, kde vykonávali práci za nelidských podmínek. To se týkalo přibližně 13,5 milionů Evropanů, z toho 350 000 až 450 000 Čechů. Vedle civilních nuceně pracujících dělníků k nim v průběhu války přibyli také váleční zajatci nebo vězni koncentračních táborů, lidé z věznic či káznic a dalších podobných zařízení. Podle tohoto dělení s nimi bylo také zacházeno. Pro všechny skupiny bylo ale nakonec společné, že lidé pracovali pod hrozbou trestu a že jim práce nebyla přidělena podle jejich kvalifikace, ale na základě příslušnosti k národu, etniku nebo náboženství. Češi museli pracovat hlavně v německých průmyslových podnicích a velkých firmách, ale také v polovojenských organizacích, s nimiž odklízeli trosky po náletech a žili tak trvale v nebezpečí dalšího bombardování. Pracovní doba trvala často dvanáct hodin denně, šest dní v týdnu, k práci patřila šikana ze strany nadřízených a minimální hygiena i zdravotní péče. Při tom jim však zůstávala možnost volného času a vycházek do okolí táborů.

Lengenfeld

Máňa byla od roku 1944 totálně nasazená.

Totální nasazení se nevztahovalo na vdané ženy s dětmi. Máňa se musela dostavit do Plzně na hlavní středisko. 14. února roku 1944 převezli do Lengenfeldu přes 200 děvčat, z nichž znala pouze jednu.

Pracovala 12 hodin denně a 6 dní v týdnu. V továrně opravovala součástky do letadel.



Velká textilní továrna byla předělána na muniční továrnu, kde opravovala součástky do letadel. Poté ji přeložili ke kontrole, kde součástky kontrolovala. V té době jí bylo 19,5 roku. Pracovala tam na směny v období únor až říjen 1944. Celou dobu je při práci sledovalo Gestapo a dávali pozor, kdo pracuje a kdo ne. Za práci dostávali jídlo a měsíční plat 2200 marek. Občas dostávali i potravinový lístek, za který si stejně nic koupit nemohli, protože všechny obchody byly zavřené.

*Máňa
roku 1944*



Semily

V listopadu 1944 byla Máňa převezena do Semil ve východních Čechách a v dubnu 1945 odtamtud utekla s dalšími devíti lidmi.



*Mánin bratr
Josef Klesa,
který byl také
totálně
nasazený*



Městečko Libštát v roce 1944, kde byla ubytována.

Rodina Klesova v roce 1947- Nýrsko





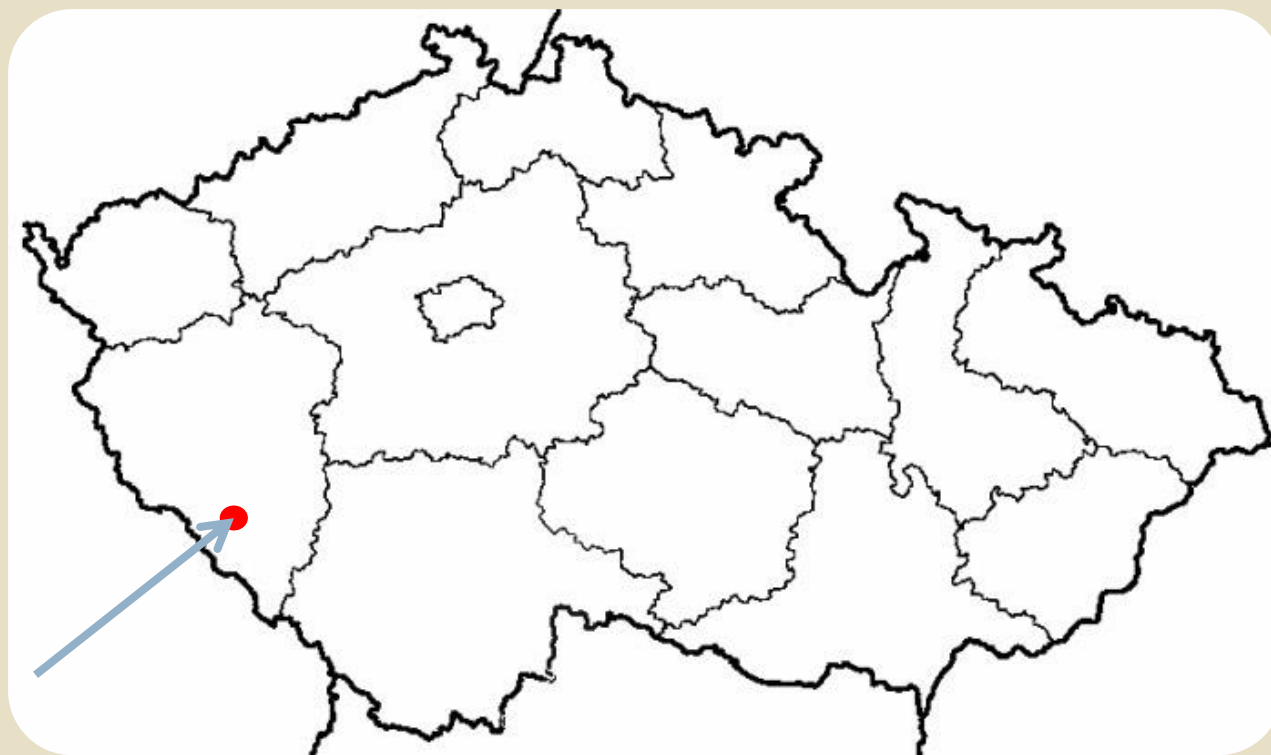
V roce 1946 se Máňa přestěhovala se svými rodiči do Nýrska, kde pracovala 8 let v optické továrně Okula.

Nýrsko 1950



Nýrsko

Foto Hrach
Foto Hlach



Svatba

Máňa se provdala v roce 1953 za Arnošta Hučíka v Nýrsku na Šumavě.



Máně se v roce 1954 narodila dcera Alenka.



Se svým manželem se rozvedla po 8 letech, ale výchovu Alenky zvládla bez jakýchkoliv problémů.



*Dcera
Alenka*

Alenka se jí odvděčila tím, že se o Máňu dodnes stará.

Zdroje

http://www.zskladnovasatova.cz/userfiles/File/dumy/sada_421_440/VY_32_INOVACE_D_427.pdf

https://cs.wikipedia.org/wiki/Nucen%C3%A1_pr%C3%A1ce#Nucen%C3%A9_pr%C3%A1ce_za_druh%C3%A9_sv%C4%9Btov%C3%A9_v%C3%A1lky – totální nasazení

http://nemci.euweb.cz/mapa_Sudet.gif

<http://www.mapaceskerekrepubliky.cz/slepa-mapa-cr>

<http://www.vskmineral.sk/novinky/banicky-znak/>

<http://deegee.blog.cz/0902/holubicka>

<https://www.mistopisy.cz/pruvodce/obec/5669/oplot/>

<https://ru.wikipedia.org/wiki/%D0%9F%D0%BB%D1%8C%D0%B7%D0%B5%D0%BD%D1%8C-%D1%8E%D0%B3>