





Milínské panorama s původní trasou císařské silnice.  
Po hrázi rybníka „Bahno“ směřuje k východu na Kojetín.



Válešný materiál ,technika a dopravní prostředky v prostorách kde skončil boj 11.května 1945 po odzbrojení a zajetí nacistů.



\*Druhý nálet směřoval přímo na střed obce v ose státní silnice. Tady bylo nejvíce německých uprchlíků s vozy a transporty.





Klikněte pro vložení nadpisu

**\*Němci v *Milíně*  
zůstali i přes  
protesty  
tehdejšího  
starosty  
Františka  
Cihelky.**

















architekt Václav Hliský v roce 1970

symbolika



Rekonstrukce poslední bitvy

2. světové války









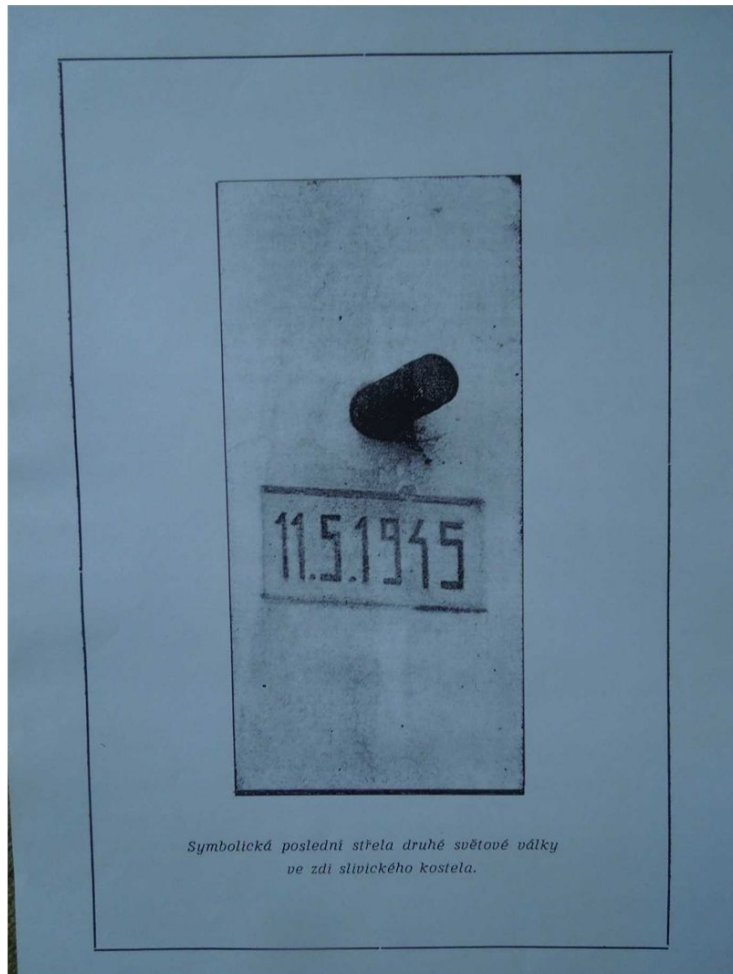


ORION

# SLIVICKÝ KOSTEL



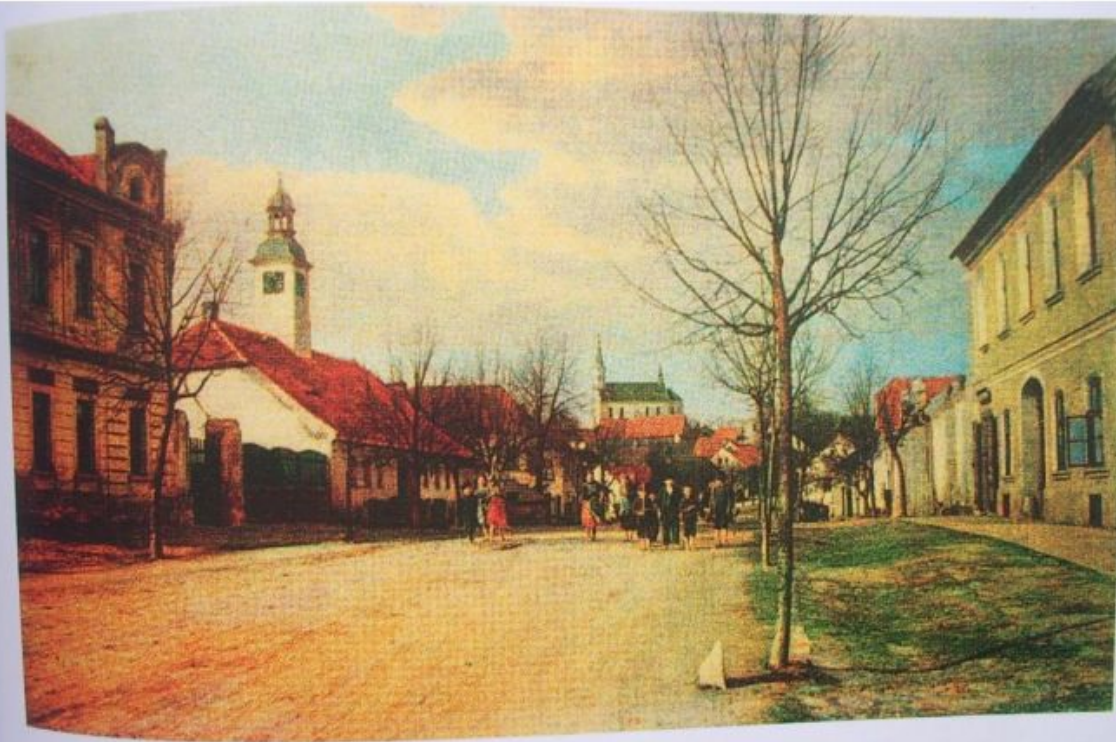
Jeden dělostřelecký granát dopadl při posledních bojích do zdi, vně presbytáře blízkého kostela



*Symbolická poslední střela druhé světové války  
ve zdi slivického kostela.*

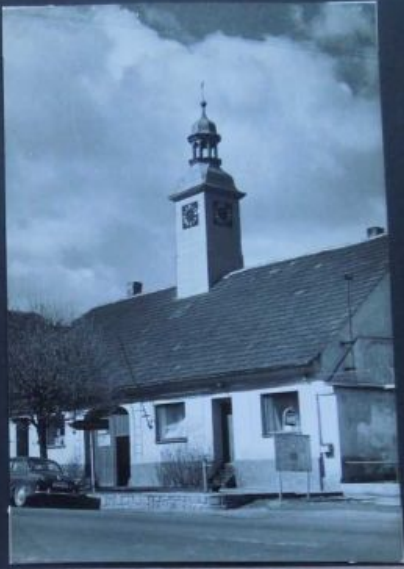
a na památku byl osazen do zdi kostela

NÁBOJ V ZDIVU  
SLIVICKÉHO KOSTELA  
V MÍSTĚ ZÁSAHU  
Z 11. 5. 1945  
OSAŽENO V r. 1947  
PAMĚTNÍ SPIS 1982



Milinský rynek v prvních létech 20. století  
dominantní radnice a na Homoli chrám sv. Václava.

# Z HISTORIE BUDOVANÍ NOVE ŠKOLY



V budově radnice se od doby c.k.monarchie mnohokrát rozhodovalo o dobrém i zlém v obci.Prostory posloužily i pro vyučování v obecné škole.  
V této budově byl ustaven 5.května 1945 revoluční NV,  
25.května 1948 Akční výbor NF.  
S konečnou platností tu bylo přijato i rozhodnutí k výstavbě nové školy v Milíně

Kronika Milína díl IV. část 2. str. 256-259 - 1959  
Hečnetičův zápis Milín a Únor 1948-školaká paměť

Stará školní budova byla postavena v letech 1863-64  
Ze školních lavic odešly celé generace než se děti dočkaly školy nové.

Ve volebním programu 1871-76 bylo pamatováno i na ubytování učitelů.Vystaven byl dům pro mladé učitelky

















1. Milník na cestě z Prahy do Písku - o znovuinstalaci se zasloužil p. Vostarek
2. Milín s císařkou silnicí
3. 29. duben 1945 - vozy v Milíně na Strakonické silnici
4. Strakonická silnice 29. dubna 1945
5. Strakonická silnice 29. dubna 1945
6. - 9. Domy v Milíně po náletu 29. 4. 1945
10. Kostel v Milíně se spadlou věží po áletu 29. 9. 1945
11. Památník padlým rudoarmějcům
12. Památník posledních výstřelů 2. světové války v Evropě mezi Milínem a Slivicí
13. - 17. Rekonstrukce posledních bojů u Slivice
18. Kostel na Slivici v jehož stěně je zazděna "poslední střela"
19. Poslední střela osazená na památku posledních bojů na Slivici v kostele sv. Petra
20. Pamětní tabulka pod střelou ve slivickém kostele
21. Milín - radnice kostel z minulého století
22. Radnice Milína před rekonstrukcí
23. Radnice Milína po rekonstrukci
24. pan Vostarek v milínském knihovně oddělení věnovaném historii obce
25. pan Vostarek
26. pan Vostarek ukazuje místní kroniku
27. pan Vostarek součástí delegace do Valle di Ledro
28. pan Vostarek s prapraděkem Dr. Emanuela Bořického
29. spadlá věž milínského kostela po náletu 29. 4. 1945